

Pelare och balk

Rektangulär pelare, RP

Rektangulära pelare betecknas RP och tillverkas med pelarsida från 300 mm upp till 700 mm. Även dimensioner utöver detta finns att tillgå.

Pelare monteras antingen i förtillverkade holkar eller med hjälp av grundskruvar och pelarfötter till platsgjuten konstruktion.

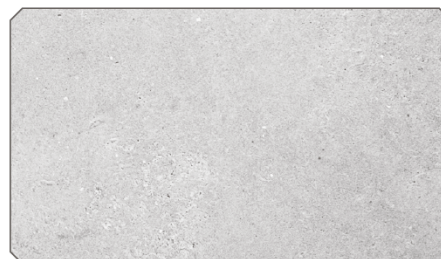
Typ	Bredd (mm)	Djup (mm)
RP 30 / 30-70	300	300-700
RP 40 / 30-70	400	300-700
RP 50 / 30-70	500	300-700
RP 60 / 30-70	600	300-700
RP 70 / 30-70	700	300-700

Dimensioner utöver detta finns att tillgå.



Rektangulär balk, RB

Rektangulära balkar betecknas RB och har ett rektangulärt tvärsnitt. Balkarna tillverkas med olika längd och tvärsnitt beroende på belastningen.

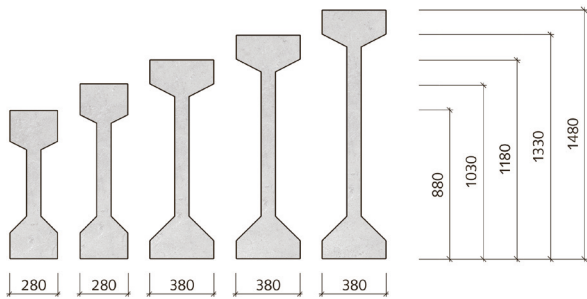


Slakarmerad balk	Bredd (mm)	Höjd (mm)
RB 30/40	300	400
RB 30/50	300	500
RB 30/60	300	600
RB 40/50	400	500
RB 40/60	400	600
RB 40/70	400	700
RB 40/80	400	800
RB 50/60	500	600
RB 50/70	500	700
RB 50/80	500	800
RB 50/90	500	900

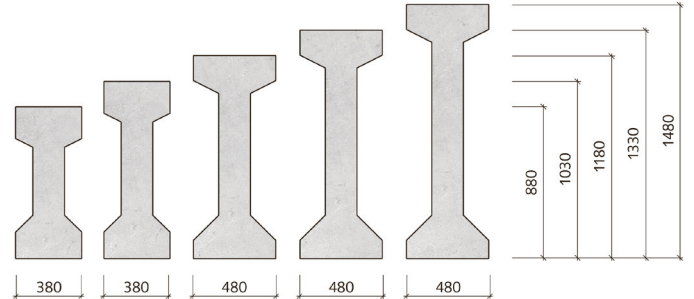
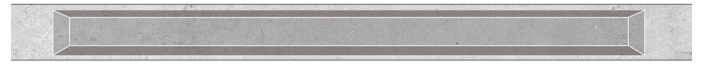
Förspänd balk	Bredd (mm)	Höjd (mm)
RB/F 30/50	300	500
RB/F 30/60	300	600
RB/F 40/50	400	500
RB/F 40/60	400	600
RB/F 40/70	400	700
RB/F 40/80	400	800
RB/F 50/60	500	600
RB/F 50/70	500	700
RB/F 50/80	500	800
RB/F 50/90	500	900

I-formad balk, IB/F

I-formade balkar betecknas IB och har ett rektangulärt tvärsnitt i ändarna, medan mittenpartiet är I-format. I det tunna balklivet finns möjlighet till håltagning. Tillverkas i längder upp till 24 meter.



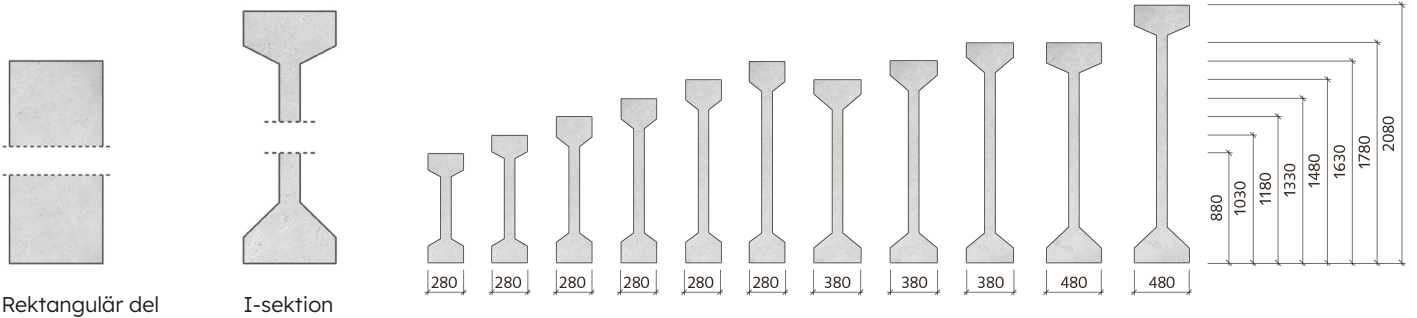
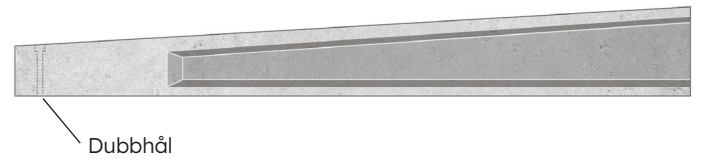
IB/F med 80 mm brett liv.



IB/F med 180 mm brett liv.

I-formad sadelbalk, SIB/F

I-formade sadelbalkar betecknas SIB och har ett rektangulärt tvärsnitt i ändarna, medan mittenpartiet är I-format. I det tunna balklivet finns möjlighet till håltagning. Sadelbalken ger en taklutning på 1:16. Tillverkas i längder upp till 37 meter.

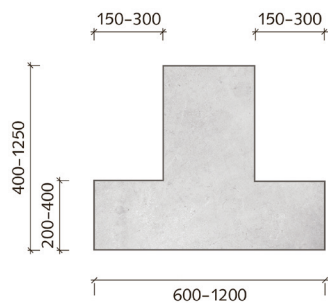


Rektangulär del

I-sektion

Flänsbalk, FB/F

Flänsbalkar betecknas FB och har två upplagshyllor för bjälklag, vilket integrerar den övre delen av balken i bjälklaget.



Halv flänsbalk, FBH/F

Halva flänsbalkar betecknas FBH och har en upplagshylla för bjälklag, vilket integrerar den övre delen av balken i bjälklaget.

