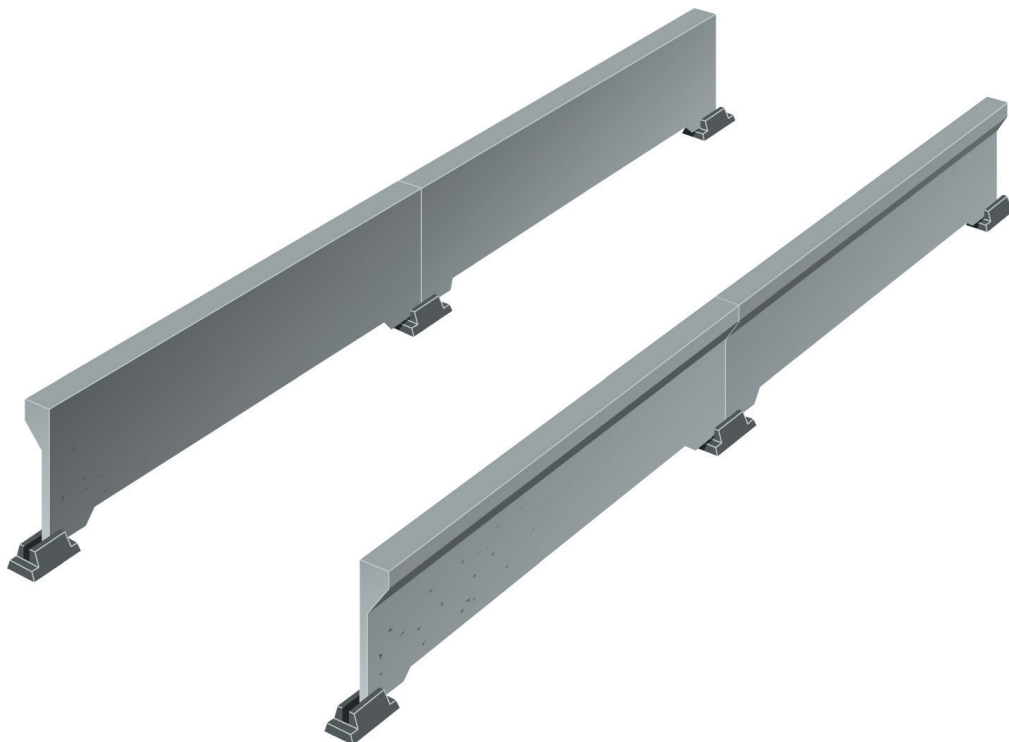


Rännvägg GK 3000

8:11



Rännvägg GK 3000

Precast Abetong rännväggselement är avsett för gödselrännor under spaltgolv. GK 3000 är utvecklad speciellt för att korta byggtiderna och öka byggkvaliteten.

GK 3000 är utförd i stålfiberbetong, vilket gör rännväggen lätt och tålig mot slag och stötar. Rännväggen sätts i montagefundament och kringgjuts sedan i nederkant i samband med gjutning av gödselrännan. Elementen fogas med expanderande fogband och behöver inte kärngjutas.

Släta och täta ytor säkerställer en god hygien i stallet.

Längd (mm)	Ränn djup under spalt (mm)	Elementhöjd (mm)	Vikt (kg/st)
3000	400	470	160
3000	600	670	220
3000	800	870	270
1500	1000	1070	230

1



Elementet monteras i de utsatta fundamenten. Lyfthuvud för skruvhylsor används vid montering.

2



Montagearbetet går snabbt och enkelt.

3



Rännväggarna kilas i fundamenten.

4



1 st tättningslist monteras i skarven mellan rännsidorna.

5



Tack vare elementens utformning gjuts väggen fast i samband med rännjutningen.

6



När samtliga rännväggar är på plats, gjuts botten i gödselrännan. Elementen stagas innan återfyllning och komprimering.