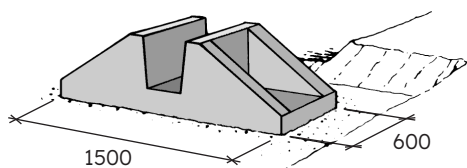
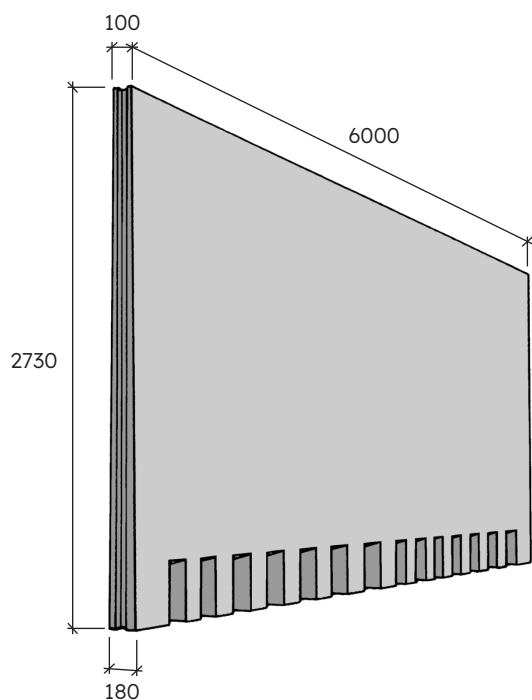
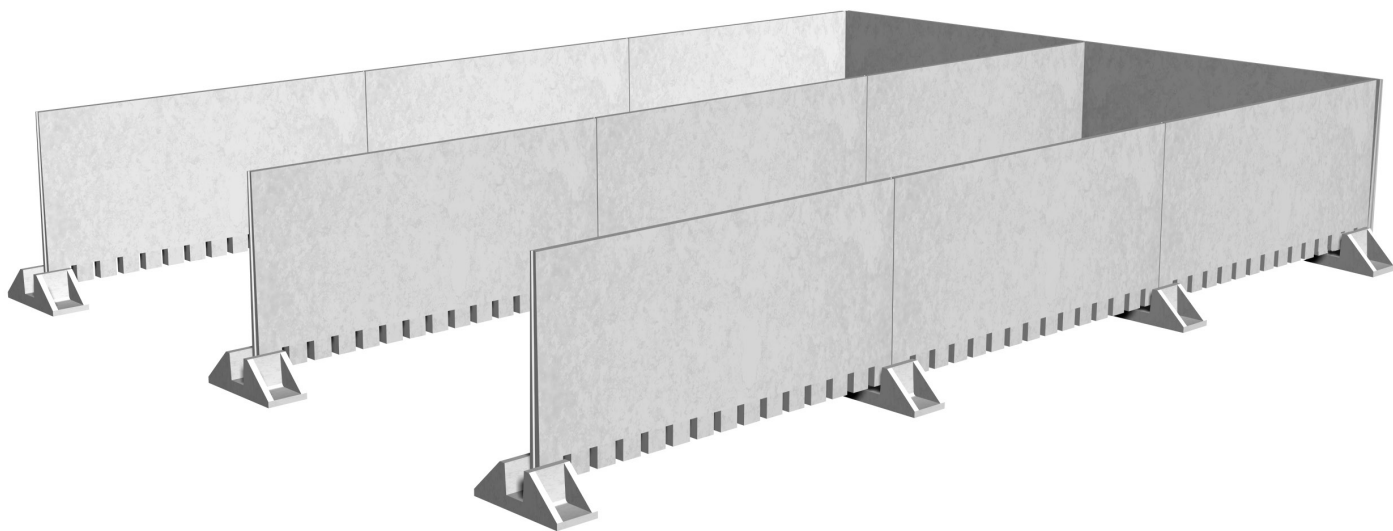


Plansilo

Effektiv lagringshöjd 2,4 m
För packningsmaskin max 15 ton



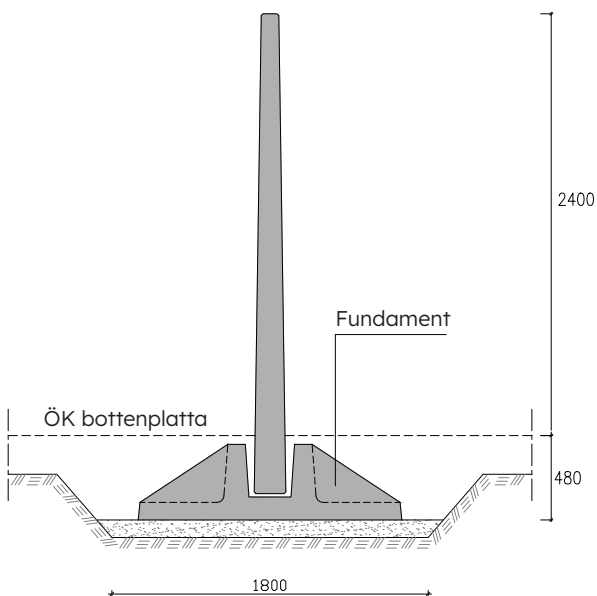
Plansilon är dimensionerad för max 15 tons packningsmaskin.

Plansilon, inklusive bottenplattan, ska skyddsbehandlas före användning.

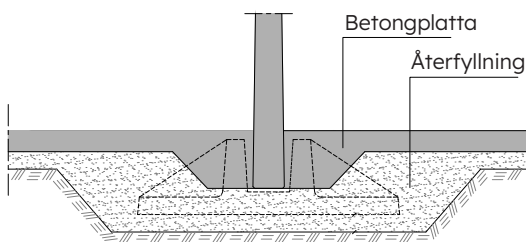
Plansilon är förberedd för skyddsräcke och kan förberedas för utbyggnad.

Plansilon följer svensk standard; SS 961010:2014, fastställd 20140213, utgåva 2.

Schaktgrop



Återfyllning bottenplatta



Elementbeskrivning

Vikter

Plansilovägg: 5,3 ton

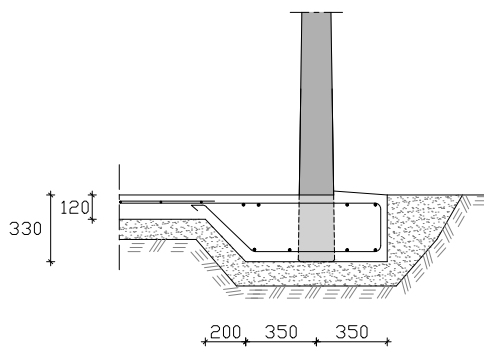
Fundament: 0,4 ton

Kärngjutning med expanderande bruk och erforderlig mjukfogning utförs mellan elementen. Tätningsslamning ska utföras mellan väggelement och plattan.

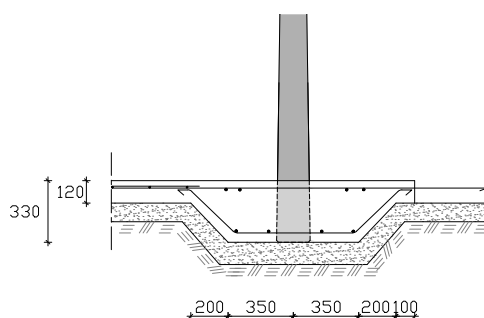
Pressvattenränna och pumpbrunn för pressvatten kan levereras.

Bottenplattan och elementen kan utföras med lutning 1:100 mot avlopp.

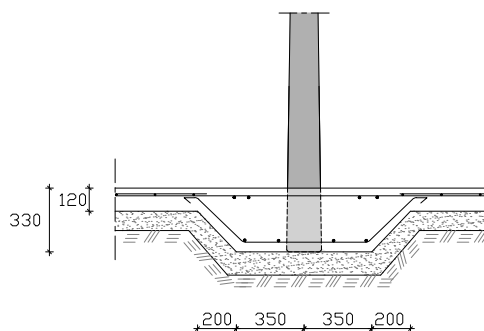
Yttervägg och gavel



Yttervägg utbyggbar



Mittvägg



Anvisningar för bottenplatta

Exponeringsklass

XC4, XF3

Förutsätter skyddsbehandling.

Rekommenderad betong

C28/35, vct 0,55, luft

Armering

K500B-T

Nät 6200, NK500AB-W

Täckskikt

Mot mark: 50 mm

Ovansida: 30 mm

Rekommenderad tjocklek på bottenplattan

120 mm