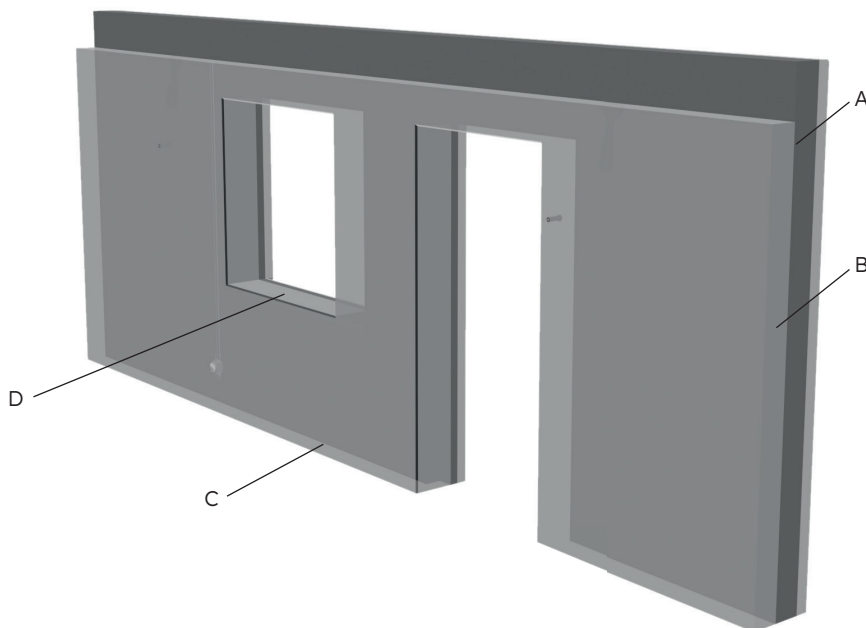


Putsbärarvägg XL-betong



Putsbärarvägg XL-betong

Precast Abetong putsbärarvägg XL är en välisolerad, bärande yttervägg med ett färdigt ytterskikt där puts materialet appliceras. Ytterskivan består av XL-betong, dvs betong med inblandning av leca, som har lägre vikt och lägre styrka jämfört med vanlig betong. XL-betongen har fysikaliska egenskaper som samverkar väl med putsens fysikaliska egenskaper.

XL-väggen kan isoleras med upp till 300 mm isolering, och därmed mycket låga U-värden. Som standard används cellplast medan mineralull eller högvärdig isolering med Kooltherm är tillval. Inner-skivan består av bärande, 150 mm tjock armerad betong.

Fönster fästs in i fönsterursparingens betongklack (standard) eller i ingjutna plåtbleck (tillval). Det senare möjliggör tjockare isolering runt fönsteröppningar och därmed minimerad köldbrygga. Fönster kan även monteras i väggen på fabrik mot tillägg. Som tillval levereras väggen med ingjutna elrör och eldosor.

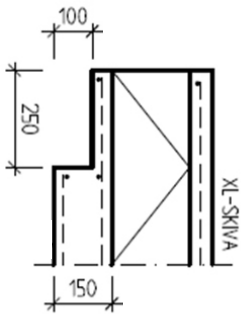
U-värden för sandwichvägg putsbärarvägg XL

Isoleringskvalitet	Isoleringstjocklek (mm)	Optimalt U-värde (W/m ² *C) *
Cellplast Grey = 0,031	170	0,185
	200	0,162
	250	0,135
	300	0,116
Stenull = 0,035	170	0,206
	200	0,180
	250	0,149
	300	0,128
Kooltherm = 0,020	150	0,149
	170	0,134
	200	0,118
	250	0,098

* Optimalt U-värde där hänsyn tagits till förbindningar mellan bärande och hängande skiva i väggelementet. Eventuella förtjockningar, till exempel runt fönster och dörrar, är ej beaktade.

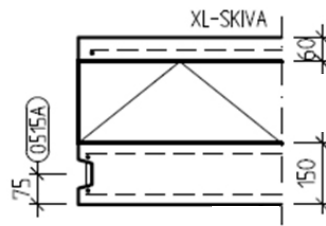
Littera	Typände	Nivå	Beskrivning
A	WD41-057	Standard	Element ovankant
B	WD41-060	Standard	Anslutning ände-ände
	WD41-062	Standard	Anslutning hörn
C	WD41-051	Standard	Element underkant
D	WD41-068	Standard	Rak smyg, fönsterinfästning i betongklack
	WD41-069	Tillval	Rak smyg, fönsterinfästning i plåtbleck
	WD41-801	Tillval	Ställd smyg, fönsterinfästning i betongklack
	WD41-802	Tillval	Ställd smyg, fönsterinfästning i plåtbleck

A. Element ovankant

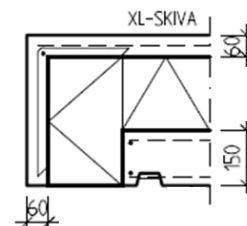


WD41-057
Element ovankant

B. Elementände

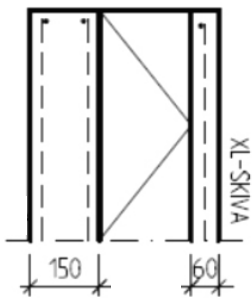


WD41-060
Anslutning ände-ände



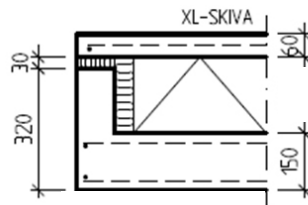
WD41-062
Anslutning hörn

C. Element underkant

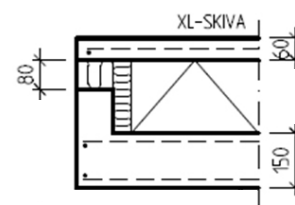


WD41-051

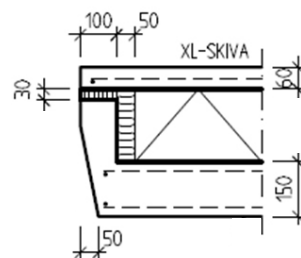
D. Fönsteruttag



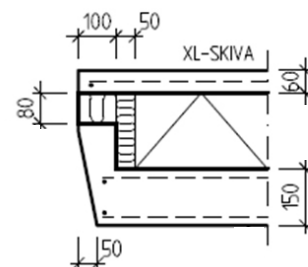
WD41-068
Rak fönstersmyg, fönsterinfästning i betongklack (standard)



WD41-069
Rak fönstersmyg, fönsterinfästning i plåtbleck (standard)



WD41-801
Ställd fönstersmyg (tillval), fönsterinfästning i betongklack



WD41-802
Ställd fönstersmyg (tillval), fönsterinfästning i plåtbleck (tillval)