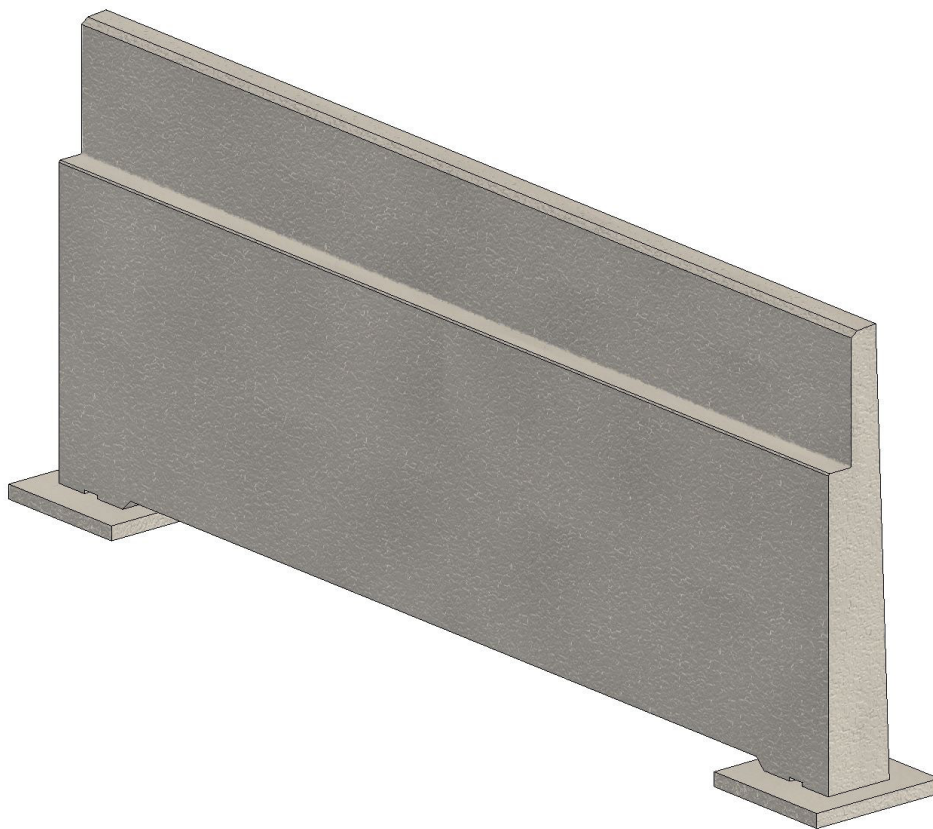


# Rännvägg GK 3

8:12



## Rännvägg GK 3

Precast Abetong rännvägg GK 3 används till gödselrännor med spaltstavar SF 16 i stallar för nötkreatur. Rännväggen ger ett rationellt och snabbt byggande av spaltupplag samt kanter mot liggbås och klövpall, utan tidskrävande formbyggnad. Den ger också en minskad betongåtgång vid gjutning jämfört med traditionella byggmetoder.

Rännväggen har släta och täta ytor som säkerställer en god hygien i stallet.

Placering	Ränn djup under spalt (mm)	Längd (mm)	Höjd (mm)	Höjd över spalt (mm)	Vikt (kg/st)
Liggbås	800	3000	1225	200	1380
Klövpall	800	3000	1045	50	1290

1



Montaget påbörjas med att placera ut betongplattor med centrumavstånd 3 meter på en komprimerad och väl avvågad grusbädd.

2



Rännväggarna monteras på betongplattorna. Vid lyft av väggarna används de ingjutna vajerlyften. Under montage stagas väggarna.

3



När samtliga rännväggar är på plats, gjuts rännbotten i gödselrännan.

4



Innan återfyllning och komprimering av fyllnadsmassor monteras spaltstavarna som stagning. Alternativt kan stagningen utföras med virke. Återfyllnad och komprimeringen utförs växelvis i skikt utmed gödselrännans båda sidor.

5



När det är återfyllt och komprimerat armeras det för gjutning av golvet. Vajerlyften viks ned och infästas i armeringen.

6



Golvet gjuts med rännväggen som kvarsittande form. Därefter bearbetas ytan till önskad struktur.